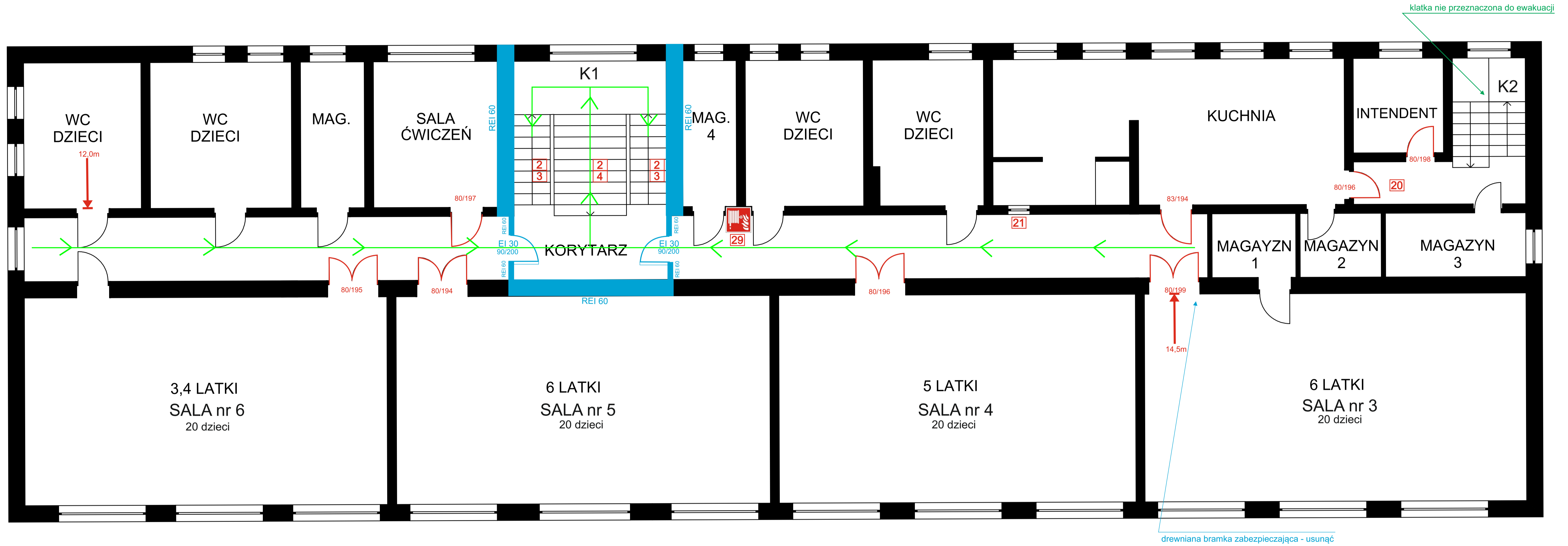


	ODSTĘPSTWO - w tym odwołanie do pkt 5.1 części opisowej		WYJŚCIE EWAKUACYJNE
	DO WYKONANIA		KIERUNEK DROGI EWAKUACYJNEJ
	SZEROKOŚĆ I/LUB WYSOKOŚĆ I/LUB KIERUNEK OTWIERANIA - ODSTĘPSTWO		PRZECIWPÓŻAROWY WYŁĄCZNIK PRĄDU
	HYDRANT WEWNĘTRZNY DN 25 z węzłem płasko składanym - istniejący		

EKSPERTYZA TECHNICZNA	
Budynek Publicznego Przedszkola nr 5 ul.Łąkowa 5, 63-500 Ostrzeszów	
Kwiecień 2018	Rzecznik Budowlany
Parter	
	Rzecznik ds. Zabezpieczeń Przeciwpowozarowych

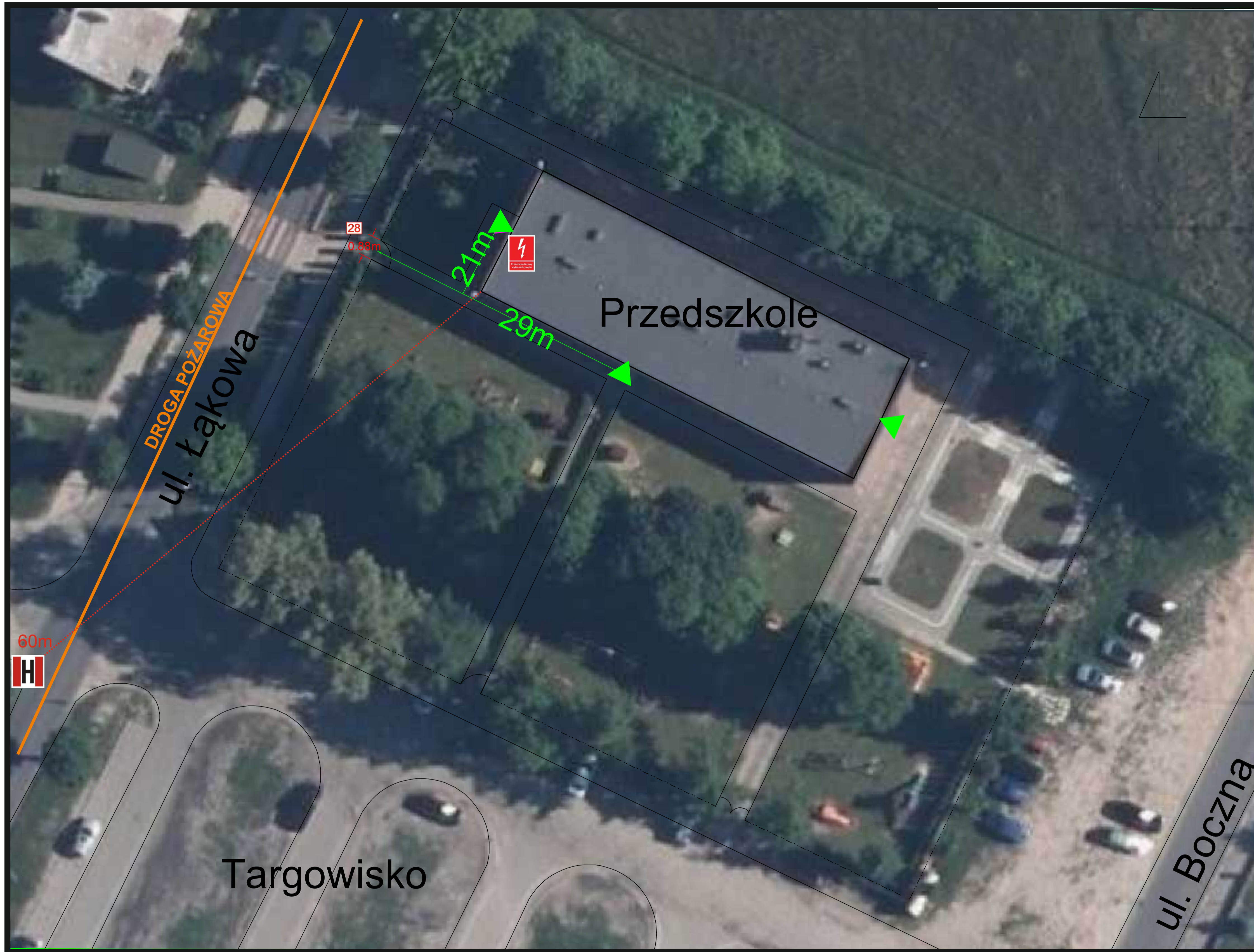


drewniana bramka zabezpieczająca - usunąć






	ODSTĘPSTWO - w tym odwołanie do pkt 5.1 części opisowej		WYJŚCIE EWAKUACYJNE
	DO WYKONANIA		KIERUNEK DROGI EWAKUACYJNEJ
	SZEROKOŚĆ I/LUB WYSOKOŚĆ I/LUB KIERUNEK OTWIERANIA - ODSTĘPSTWO		PRZECIWPÓŻAROWY WYŁĄCZNIK PRĄDU
	HYDRANT WEWNĘTRZNY DN 25 z węzłem płasko składanym - istniejący		
	PRZEKROCZONA DŁUGOŚĆ DOJŚCIA - odstępstwo		

EKSPERTYZA TECHNICZNA	
Budynek Publicznego Przedszkola nr 5 ul.Łąkowa 5, 63-500 Ostrzeszów	
Kwiecień 2018	Rzecznawca Budowlany
Piętro	
	Rzecznawca ds.Zabezpieczeń Przeciwpowozarowych





EKSPERTYZA TECHNICZNA	
Budynek Publicznego Przedszkola nr 5 ul.Łąkowa 5, 63-500 Ostrzeszów	
Kwiecień 2018	Rzecznik Budowlany
Plan sytuacyjny	
	Rzecznik ds. Zabezpieczeń Przeciwożarowych

	ODSTĘPSTWO - w tym odwołanie do pkt 5.1 części opisowej		WYJŚCIE EWAKUACYJNE
	DO WYKONANIA		PRZECIWPÓŻAROWY WYŁĄCZNIK PRĄDU
	HYDRANT ZEWNETRZNY - nadziemny		