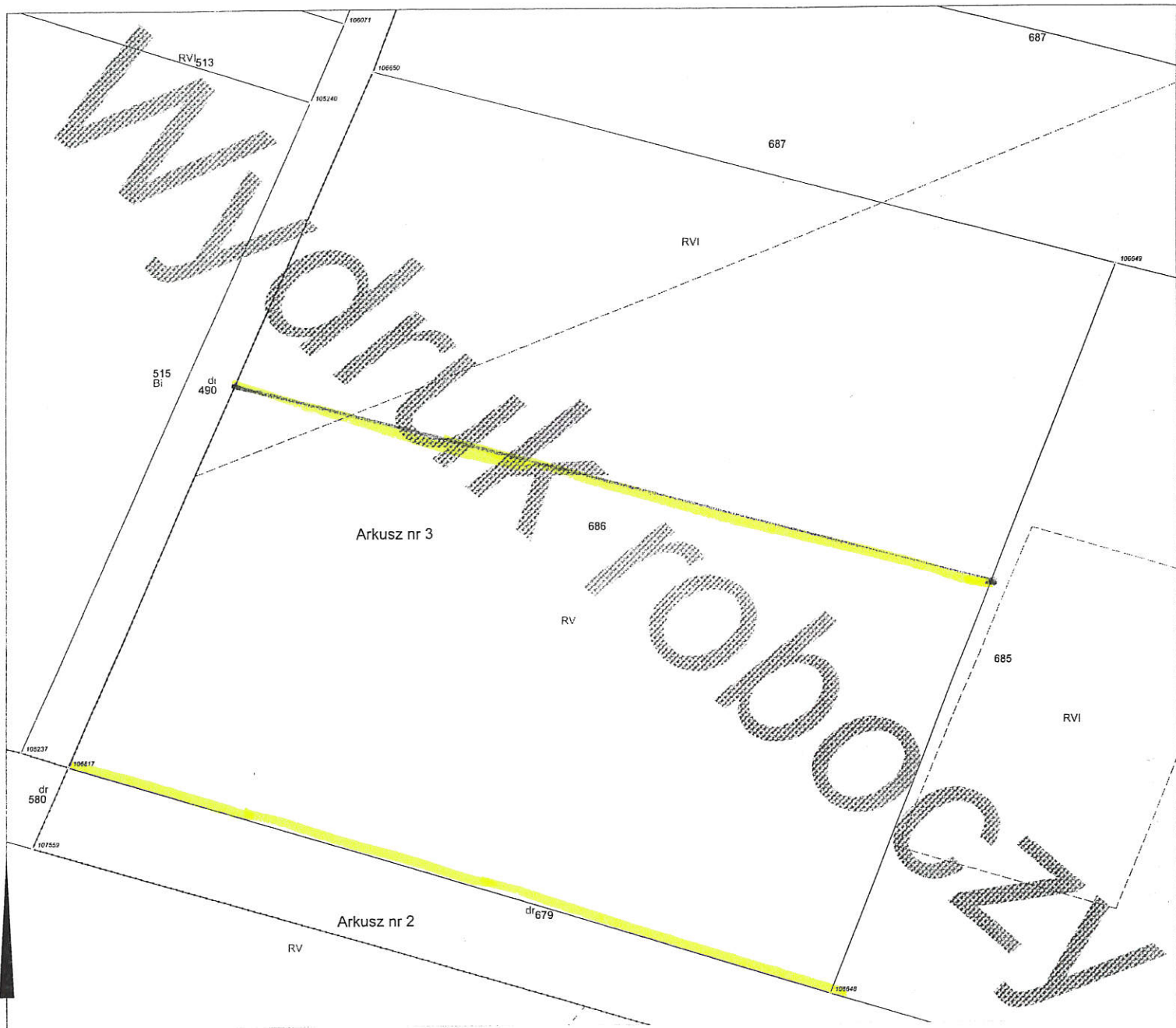


Oznaczenie organu
GG.6621..2016

Województwo: Wielkopolskie
Powiat: Ostrzeszowski
Jednostka ewidencyjna: Gmina Ostrzeszów
Obręb ewidencyjny: Rogaszyce

Wrys z mapy ewidencyjnej

Skala 1:500



Załącznik do wykazy z dnia 20.05.2020r.